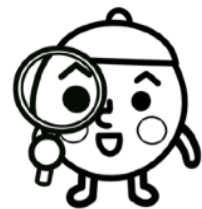
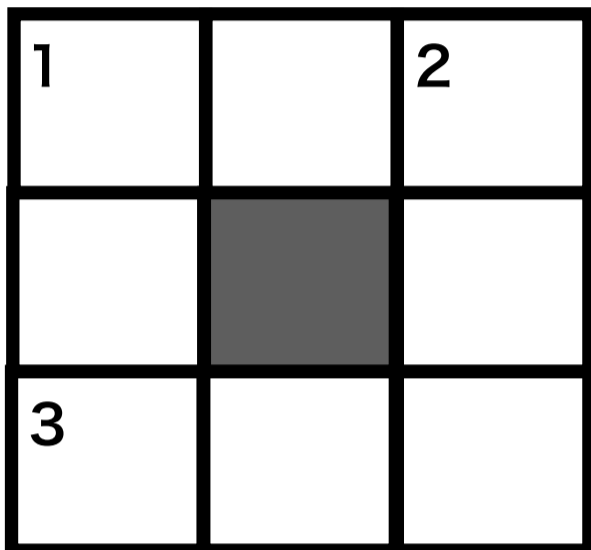



# クロスワードパズル 3×3




タテとヨコのかぎをヒントにしてそれぞれの数字に当てはまる言葉を入れてマス目を完成させてください

## 51



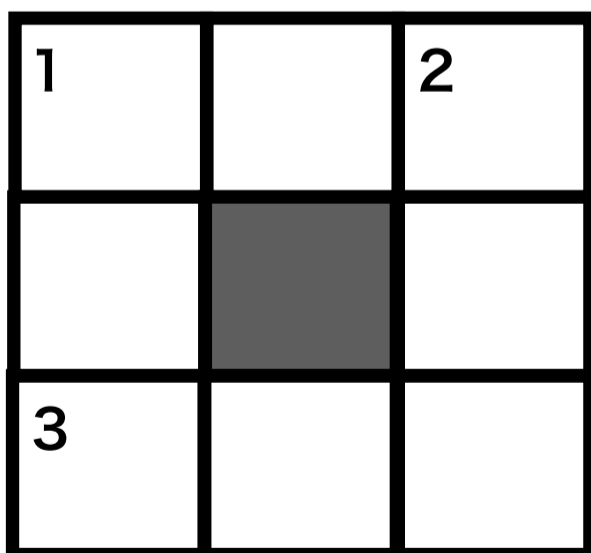
タテのかぎ 


タテ1	両足を左右に開き組んで座る座り方を何という？
タテ2	樹木の小さい枝のことを何という？

ヨコのかぎ 


ヨコ1	じゃんけんで互いに勝ち負けのない状態を何という？
ヨコ3	「砂漠の舟」とも呼ばれ、背中にコブがあり乾燥地域で移動手段となっている動物は？

## 52



タテのかぎ 

タテ1	金属製の貨幣を何という？ 反対語は「紙幣」
タテ2	韓国の首都は何という？

ヨコのかぎ 

ヨコ1	裁判で判決を不服として再度審理を申し立てることを何という？ 類義語「上告」
ヨコ3	オタマジャクシが大人になると何という生き物になる？

自由記入欄

